



**XXXIII  
Seminario  
internazionale  
di progettazione  
Monte Carasso**

Lunedì  
6 luglio 2026  
ore 18.30

Salone  
Antico Convento  
delle Agostiniane

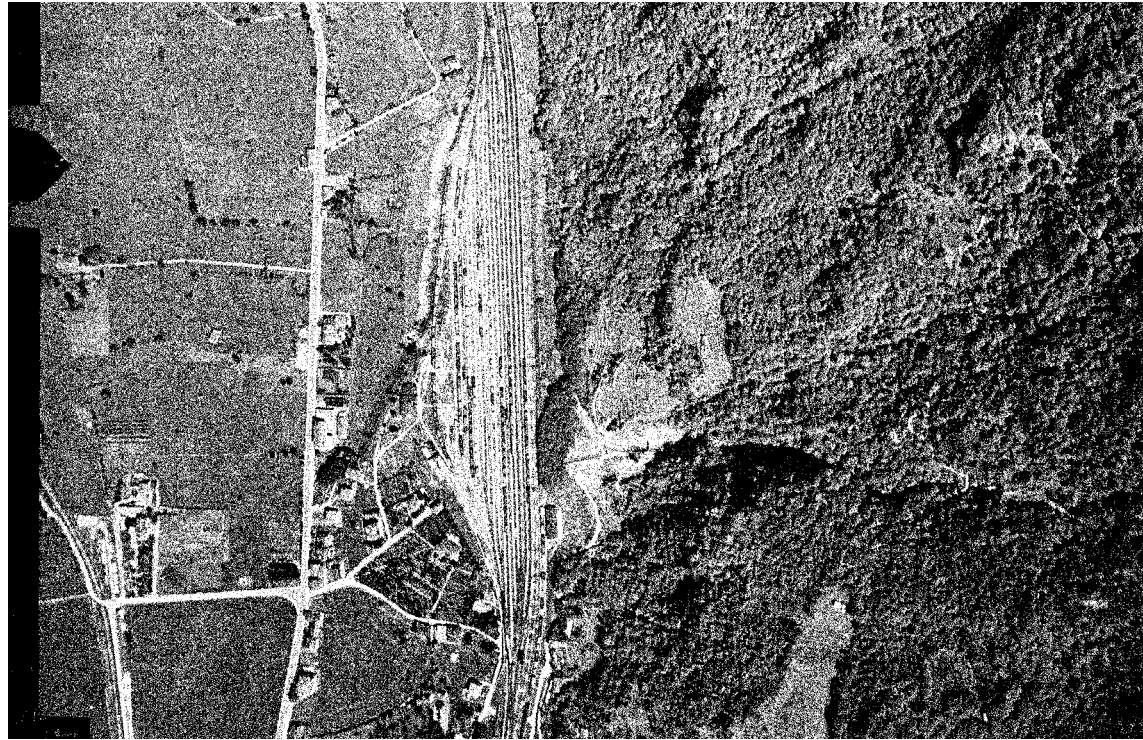


Immagine aerea: © Swisstopo, lubis-luftbilder schwarzweiss 000-340-122, 26.06.1933

# Nicola Navone Da San Paolo a San Giovanni. Ferrovia e spazio urbano a Bellinzona

L'impatto della costruzione della linea ferroviaria del Gottardo sullo sviluppo urbano di Bellinzona è un fatto noto. L'attenzione, tuttavia, è stata soprattutto rivolta all'area compresa tra il centro storico, il quartiere San Giovanni e le Officine, senza considerare l'insieme dell'infrastruttura ferroviaria e, dunque, anche lo scalo merci di San Paolo. L'intervento intende offrire uno sguardo più ampio sulle trasformazioni innescate, nel territorio bellinzonese, dalla realizzazione della ferrovia del Gottardo.

Nicola Navone (Lugano, 1967) è vicedirettore e direttore *ad interim* dell'Archivio del Moderno, docente all'Accademia di architettura – USI e membro del Collegio di Dottorato "Architettura. Innovazione e Patrimonio", Università degli Studi Roma Tre. È membro fondatore e dal 2024 presidente dell'Associazione Seminario internazionale di progettazione di Monte Carasso. Tra i suoi principali filoni di ricerca vi è lo studio dell'architettura nel Cantone Ticino nella seconda metà del Novecento, a cui ha dedicato i propri corsi all'Accademia di architettura, l'attività di visiting professor all'Università Luav di Venezia (marzo-maggio 2013) e il progetto di ricerca FNS "L'Architettura nel Cantone Ticino, 1945-1980", promosso dall'USI-Archivio del Moderno. Ha curato mostre e convegni in Svizzera e all'estero ed è autore di numerosi saggi e volumi.

Organizzazione



[www.arc.usi.ch](http://www.arc.usi.ch)  
[www.archiviodelmoderno.org](http://www.archiviodelmoderno.org)  
@n\_navone

**Associazione  
Seminario  
internazionale  
di progettazione  
Monte Carasso**