



RENATO LAFRANCHI

Luce e Ombra

dal 25 aprile al
31 maggio 2026



**Spazio polivalente
Arte e Valori**

Via Ressiga 9
CH-6512 Giubiasco
kiba09@sunrise.ch
www.artevalori.ch 

Orari d'apertura:
sabato e domenica 14.00 – 17.30

Per visite fuori orario:
Tel. +41(0)76 435 19 46

Paesaggio, 2016
tecnica mista su cartone
cm 108 x 78.5



Spazio polivalente Arte e Valori

Siamo lieti di invitarvi alla mostra "Luce e Ombra", dedicata alla ricerca pittorica di Renato Lafranchi e alle atmosfere evanescenti e impalpabili delle sue opere. Una visita nel suo atelier di Castione ci ha fin da subito incantati, svelandoci dimensioni nascoste tra le velature delle sue tele, che sembrano volerci parlare della vita che "va e viene, viene e va". Il suo percorso dal timbro spirituale ci accompagna tra il visibile e l'invisibile, proponendoci un incontro meditativo fatto di ascolto, silenzio e visione interiore. La mostra è arricchita da una selezione di sculture di Valentino Maffioli e Francesca Zorzi, in dialogo armonico con le opere esposte.

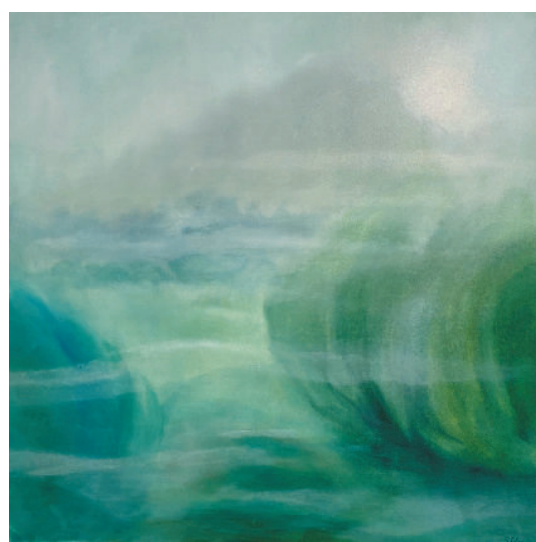
Suzanne e Gioachino Carenini

"Dalle raffigurazioni pittoriche di Lafranchi vengono incontro, a perdita d'occhio, vastità di terre, distese di acque, lontananze di orizzonti, cieli aperti e vaporosi, nuvole inafferrabili e incantatrici come sirene; spazi riconoscibili eppure irreali - a volte pacificati e pacificanti; altre volte più inquieti e inquietanti."
Maria Will - 2022

Renato Lafranchi nasce ad Arbedo il 30 novembre 1942. Compie studi tecnici e lavora in campo edilizio, collaborando con gli studi di architettura bellinzonesi di Roberto Manetti e di Giampiero e Cristiana Storelli. Si impegna a livello politico lavorando come consigliere comunale e per tre legislature come municipale. Nel corso degli anni, inoltre, lavora come insegnante di disegno presso il Collegio di S. Anna di Roveredo. Nel 1971 inaugura il proprio studio di disegnatore tecnico a Castione, che rimane aperto fino al 1993, data in cui si trasferisce in Brasile per oltre un decennio.



Turbolenze, 2022
olio su tela
cm 90 x 90



Paesaggio, 2017
olio su tela
cm 100 x 100

Parallelamente alla sua attività professionale, Renato Lafranchi spicca nel mondo sportivo dilettantesco del ciclismo ticinese. Nel 1961 riceve il premio della Città di Bellinzona quale miglior sportivo dell'anno. Nel 1970 dirige il Velo Club Arbedo-Castione e per sei anni presiede la FCT (Federazione Ciclistica Ticinese).

Accanto a queste attività agonistiche e professionali, Lafranchi ha sempre coltivato la sua passione per la musica e la pittura. Sin da giovane ha dipinto (i suoi primi pennelli e i suoi primi colori sono scarti di magazzino provenienti dalla ditta di pittura di uno zio). Importanti per lui sono state le lezioni di un giovane Massimo Cavalli, suo maestro di disegno presso la Scuola maggiore di Arbedo-Castione. Il suo percorso autodidatta si è nutrito negli anni anche attraverso scambi con altri artisti operanti sul territorio, tra cui Giorgio Regolini e Angelo Celsi. Vive e lavora nella casa-atelier di Castione.

Dal 2007 - anno della sua prima esposizione, tenuta presso il Centro civico di Arbedo-Castione - si presenta regolarmente al pubblico.

Hanno scritto sul suo lavoro, tra gli altri, Claudio Nembrini, Elena Pontiggia, Claudio Cerritelli, Maria Will, Emanuela Burgazzoli.

«Un Guerriero della Luce non ha mai fretta. Il tempo lavora a suo favore: egli impara a dominare l'impazienza, ed evita gesti avventati.»

Paolo Coehlo



Paesaggio, 2021-2022
olio su tela
cm 100 x 100